

Asenna UG600/UGE600-yhdyskäytävää ja Internet-yhteyttä käyttävä järjestelmä noudattamalla alla olevia ohjeita

6 Ungrouped Equipment

Add new Equipment
+ Gateway

7 Scan for equipment
Napauta Hae laitteita, kun olet valmis aloittamaan laitteiden lisäämisen sovellukseen. Yhdyskäytävä alkaa vilkkua punaisena.

8

9 Paina painiketta kerran

10

11

12 Anna toistimelle nimi ja napauta **Next**

SALUS Controls takaa, että tämän tuotteen valmistusmateriaalit ja työn laatu ovat virheettömiä ja että tuote toimii sen teknisissä tiedoissa kuvatulla tavalla viisi vuotta asennuspäivästä lähtien. SALUS Controls sitoutuu (oman harkintansa mukaan) korjaamaan tai korvaamaan viallisen tuotteen.

Asiakkaan nimi:

Asiakkaan osoite:

..... Postinumero:

Puhelinnumero: Sähköposti:

Asennuksen suorittanut yritys:

Puhelinnumero: Sähköposti:

Asennuspäivä:


Asentajan nimi:


Asentajan allekirjoitus:



ASENNUS- JA KÄYTTÖOPAS

TOISTIMEN POISTAMINEN VERKOSTA

 Poista toistin verkosta pitämällä sen painike painettuna 15 sekunnin ajan.

 Painikkeen väri muuttuu oranssiksi, kun poisto on käynnissä. Poistoa ei voi enää tässä vaiheessa perua.

 ZigBee-verkosta poistettu toistin on asennettava uudelleen. Kun toistin poistetaan verkosta, myös kaikkien siihen liitettyjen termostaattien verkkoyhteys katkeaa.

TEKNISET TIEDOT

Malli	RE10RF
Tyyppi	ZigBee-toistin
Käyttötarkoitus	Osana iT600-järjestelmää käytettävä ZigBee-verkkotoistin
Toiminnot	ZigBee-verkon avaaminen ja sulkeminen
Merkkivalot	Kaksivärinen LED-merkkivalo: PUNAINEN – ORANSSI
Käyttöliittymä	Yksi painike
Käyttölämpötila	0...+45 °C
Varastointilämpötila	-20...+60 °C
Taajuus	2.4 GHz
Syöttöjännite	230 V, 50 Hz verkkolaitteen kautta (sisältyy pakkaukseen)
Hyväksyntä	CE

SALUS Nordic A/S
 Rønnehøjvej 12,
 8300 Odder, Denmark
 Tel: (+45) 53534499
 Email: sales@salus-controls.dk

www.salus-controls.com



SALUS Controls on osa Computime Group -konsernia. SALUS Controls plc pyrkii kehittämään jatkuvasti tuotteitaan, ja varaa siksi oikeuden muuttaa tässä oppaassa mainittujen tuotteiden ominaisuuksia, ulkonäköä tai valmistusmateriaaleja ilman ennakkoilmoitusta.

Asennusopas on ladattavissa PDF-tiedostona osoitteesta www.salus-controls.com

Julkaisupäivä: MAALISKUU 2017



1 x asennus- ja käyttöopas



1 x RE10RF



1 x EU-pistokesovitin

Asennusopas on ladattavissa PDF-tiedostona osoitteesta www.salus-controls.com

Tuotteen vaatimustenmukaisuus

Tuote täyttää seuraavien EU-direktiivien vaatimukset: 2014/30/EU, 2014/53/EU ja 2011/65/EU.



Varoitus

Nämä ohjeet pätevät ainoastaan tässä asennus- ja käyttöoppaassa mainittuun SALUS-malliin.

Tämän tuotteen saa asentaa ainoastaan pätevä henkilö, ja asennuksessa tulee noudattaa asennusmaassa voimassa olevia määräyksiä, standardeja ja säädöksiä. Sovellettavissa olevien määräysten, standardien tai säädösten noudattamatta jättäminen voi johtaa loukkaantumiseen, kuolemaan tai korvausvaatimuksiin.



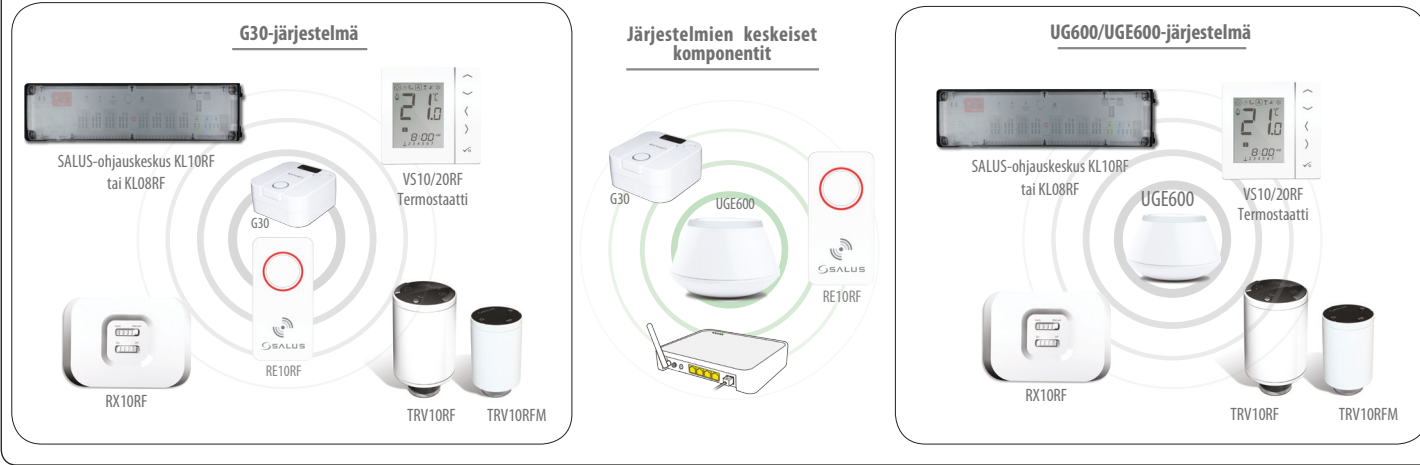
Varoitus

Katkaise ja eristä virransyöttö aina ennen verkkojännitettä (230 V, 50 Hz) käyttävien komponenttien asentamista tai huoltamista.

Toivomme, että nautit tämän tuotteen käytöstä...

JOHDANTO

Jos iT600-järjestelmäsi sisältyy useampia kuin 32 paristokäyttöistä laitetta, siihen on asennettava C010RF-ZigBee-koordinaattorin, G30-yhdyskäytävän tai UGE600 Universal Gateway -yhdyskäytävän lisäksi myös RE10RF-ZigBee-toistin. RE10RF-toistin tarvitaan myös silloin, jos iT600-järjestelmän paristokäyttöiset laitteet sijaitsevat liian kaukana verkkojännitettä käyttävistä laitteista.



i Katso tarkemmat tiedot laitteiden asennus- ja käyttöoppaista.

i ZigBee-toistin on tarkoitettu käytettäväksi alla kuvattujen iT600 RF -malliston tuotteiden kanssa:

YLEISET ASENNUSOHJEET



G30 ja UGE600/UGE600 – ASENNUS ilman Internet-yhteyttä

- Siirry liittämistilaan pitämällä koordinaattorin, G30-yhdyskäytävän tai UGE600 Universal Gateway -yhdyskäytävän painike painettuna viiden sekunnin ajan. LED-merkkivalo vilkkuu punaisena.
- Liitä toistin pistorasiaan. Painike vilkkuu punaisena.
- Paina toistimen painiketta kerran. LED-merkkivalo palaa jatkuvasti punaisena, kun toistin on liitetty verkkoon.
- Poistu liittämistilasta pitämällä koordinaattorin, G30-yhdyskäytävän tai UGE600 Universal Gateway -yhdyskäytävän painike painettuna viiden sekunnin ajan. LED-merkkivalo palaa jatkuvasti punaisena.

G30 ja UGE600/UGE600 – ASENNUS Internet-yhteyttä käytettäessä

- Asenna UGE600/UGE600-yhdyskäytävää ja Internet-yhteyttä käyttävää järjestelmää noudattamalla alla olevia ohjeita
- Liitä Universal Gateway -yhdyskäytävä pistorasiaan ja Internet-reitittimeen.
 - Lataa SALUS Smart Home -sovellus. Available on the App Store. Get it on Google play.
 - Avaa sovellus ja valitse 'Robo'.
 - Valitse 'Equipment'.
 - Valitse 'Settings'.
- Lataa SALUS Smart Home -sovellus