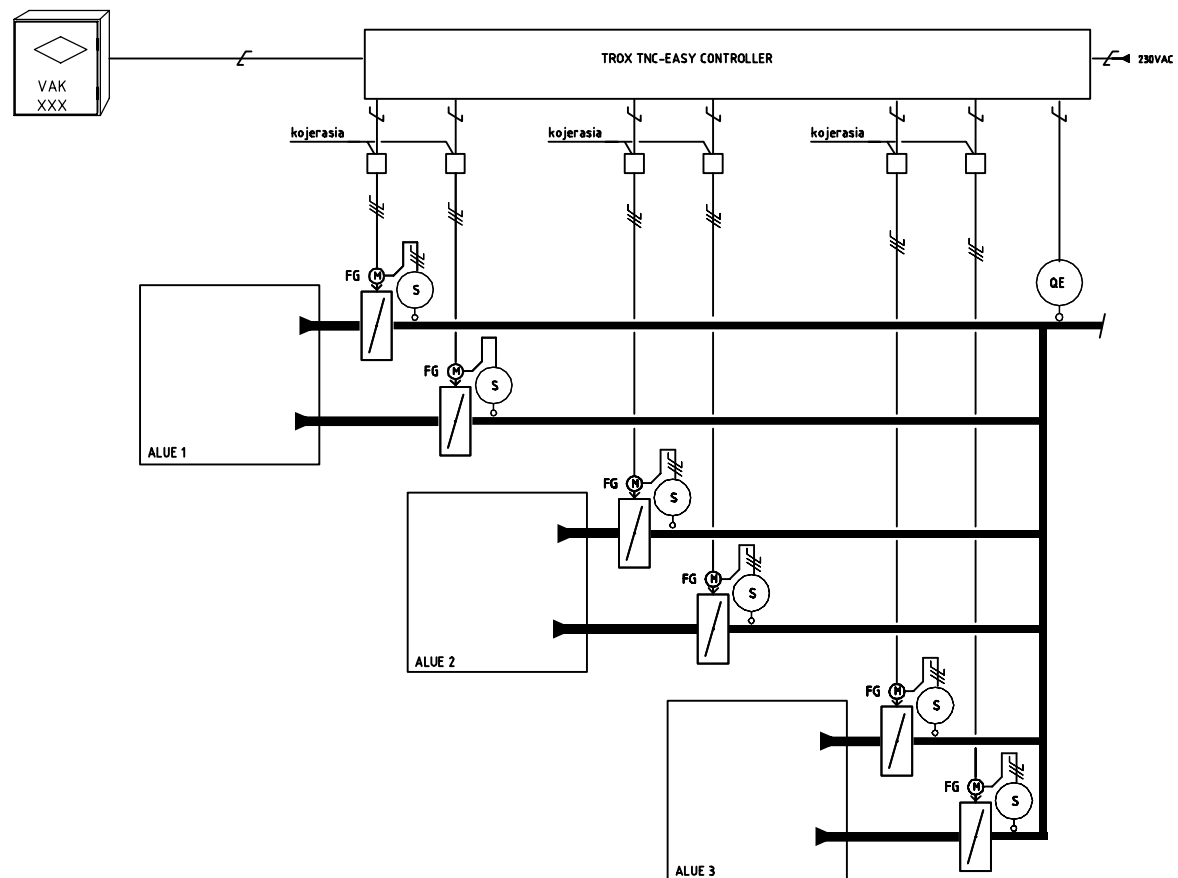


TROX TNC-Easy Controller PALOPELTIEN VALVONTA- JA OHJAUSJÄRJESTELMÄ



MERKINTÖJEN SELITYKSET

- = UUSI KAAPELI
- = LAITTOIM. SISÄLTIVÄ KAAPELI
- = (FG) = PALOPELTIMOOTTORI 24VDC (ESIM. BLF24 BELIMO)
- = LÄMPÖSULAKE
- = SAVUANTURI



TEKNOCALOR
Sinikellonkuja 4, 01300 VANTAA
PUH. +358 (0)10 8201100

Rakennuskohteen nimi ja osoite

TEKNOCALOR
SUUNNITTELUOHJEISTUS MATERIAALI

Piirustuksen sisältö

SÄÄTÖKAAVIO
TROX TNC-EASY CONTROLLER

Piirt.	JRL	CAD	..\Toteutussuunnittelu\Säätökaaviot\6017.dwg	
Suunn.	JRL	Suun.ala	Piir. n:o	Muutos
Vast.	JSN	RAU	6017	Sivu n:o
Pvm.	13.4.2011	Projekti n:o	H07029.P000	Hanketunn.

YLEISTÄ

Trox palopeltien valvonta- ja ohjausjärjestelmän tehtävänä on sulkea palopellit tulipalotilanteessa sekä testata palopeltien toimintakunto aikaohjelmaan määritellyin määrävälein. Järjestelmä valvoo peltien ja antureiden tilaa reaaliaikaisesti.

JÄRJESTELMÄN KONFIGUROINTI

Järjestelmän konfigurointi voidaan toteuttaa kokonaisuudessaan ohjainyksikköjen avulla.

TULIPALOTILANNE

Palopellit on varustettu lämpösulakkeilla (S), joka sulkee palopellin kanavalämpötilan ylittäessä sulakkeen laukeamislämpötilan (esim. 72°C). Mikäli jokin palo-osaston palopelleista (FG) sulkeutuu palosulakkeen (S) laukeamisen johdosta sulkee ohjausyksikkö (TNC-A1353) kaikki palo-osaston palopellit.

Mikäli järjestelmä on varustettu savuilmaisimella (QE) sulkee järjestelmä palo-osaston kaikki palopellit savuilmaisimen (QE) havaitessa savua.

PALOPELTIEN TESTAUS

Järjestelmä testaa säännöllisesti palopeltien (FG) toiminnan ja varmistaa, että palopellit (FG) ovat toimintakykyisiä tulipalotilanteessa. Testauksessa järjestelmä sulkee ja avaa palopellit (FG) yksi kerrallaan tai sarjassa. Mikäli järjestelmä havaitsee, että jokin pelleistä (FG) toimii virheellisesti saadaan ohjauskeskukselta hälytys palopellin virheellisestä toiminnasta.

Testauksien aikaväli voidaan määritellä vapaasti ohjauskeskuksen aikaohjelman avulla esim. 1 testaus/48 tuntia.

HÄLYTYKSET


Järjestelmästä saadaan seuraavat hälytykset rakennusautomaatiojärjestelmään

Summahälytys A

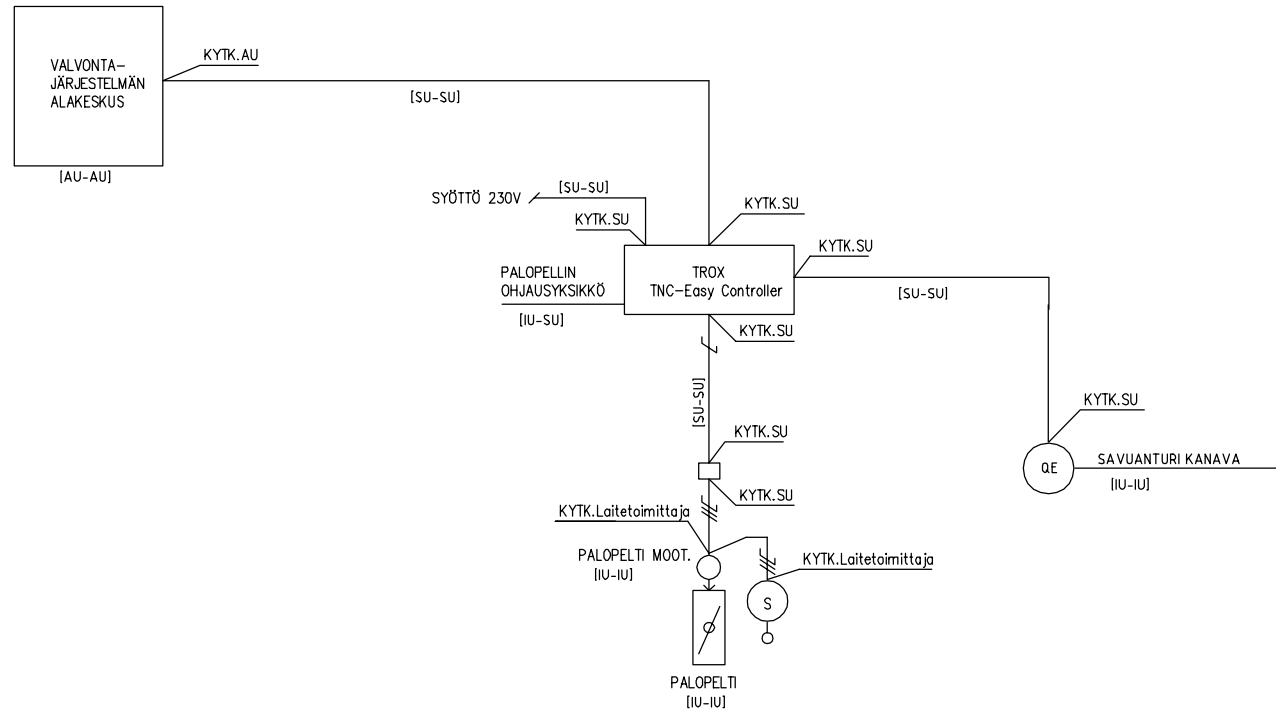
- palohälytys
- savuhälytys
- hälytys palopellin laukeamisesta

Summahälytys B

- toiminta testissä havaittiin virhe
- palopeltien ajoaika ylittyi
- savuanturin huoltohälytys

 TEKNOCALOR Sinikellonkuja 4, 01300 VANTAA PUH. +358 (0)10 8201100	Rakennuskohteen nimi ja osoite	Piirustuksen sisältö	Piirt.	JRL	CAD	..\Toteutussuunnittelu\Säätökaaviot\6017.dwg			
	TEKNOCALOR SUUNNITTELUOHJEISTUS MATERIAALI		SÄÄTÖKAAVIO TROX TNC-EASY CONTROLLER	Suunn.	JRL	Suun.ala	Piir. n:o	Muutos	Sivu n:o
				Vast.	JSN	RAU	6017		2/3
				Pvm.	13.4.2011	Projekti n:o	H07029.P000	Hanketunn.	

URAKKARAJAKAAVIO



[XX-YY] = HANKINTA/TOIMITUS - ASENNUS

KAAPELIN KYTKEMINEN SISÄLTÄÄ KAAPELIN SISÄÄNVIENNIN LAITTEEN LÄPIVIENTITIIVISTEEN LÄPI SEKÄ KUORINNAN JA KYTKEMISEN (KYTK. XX)

—//— = LAITETOIMITUKSEEN KUULUVA KAAPELI

Rakennuskohteen nimi ja osoite



TEKNOCALOR
Sinikellonkuja 4, 01300 VANTAA
PUH. +358 (0)10 8201100

TEKNOCALOR
SUUNNITTELUOHJEISTUS MATERIAALI

Piirustuksen sisältö

SÄÄTÖKAAVIO
TROX TNC-EASY CONTROLLER

Piirt.

JRL

CAD ..\Toteutussuunnittelu\Säätökaaviot\6017.dwg

Suunn.

JRL

Suun.ala

Piir. n:o

Muutos

Sivu n:o

Vast.

JSN

RAU

6017

3/3

Pvm. 13.4.2011

Projekti n:o H07029.P000

Hanketunn.